

ภาคผนวก ค11

รายงานทำความสะอาดถังเก็บน้ำ





รายงาน

งานล้างถังเก็บน้ำ

นิติบุคคลอาคารชุด ดิ ยูไนท์ คอนโด อ่อนนุช-พัฒนาการ

ดำเนินการเมื่อ

วันที่ 12 ธันวาคม พ.ศ.2566

โดย

บริษัท อี-รีเวอร์สซินเนอริตี้ จำกัด (สำนักงานใหญ่)



วันที่และดำเนินการการล้างถัง

วันที่	บริเวณ	ช่วงเวลาที่ล้าง
12 ธันวาคม 2566 นิติบุคคลอาคารชุด ดิ ยูไนท คอนโด อ่อนนุช-พัฒนาการ	- บริเวณใต้ดิน ถึงคอนกรีต 29.95 คิว (1ถัง) - บริเวณคาน้ำฟ้า ถังไฟเบอร์กลาส 10 คิว (3ถัง)	10.30 น. - 18.00 น.



ขั้นตอนการล้างถังเก็บน้ำ

- ติดตั้งแผงกระจายไฟฟ้า บริเวณปากถังเก็บน้ำดี
- สูบน้ำที่เหลือลงรางระบายน้ำ ด้วยปั๊มจุ่ม
- วัดค่ากรด-ด่างของน้ำในถัง (ก่อนล้าง)
- ติดตั้งพัดลมระบายอากาศ
- ตรวจวัดค่าอากาศ ภายในถัง
- ล้างภายในถังเก็บน้ำดีด้วยการฉีดล้างโดยเครื่องฉีดน้ำแรงดันสูง
- สเปรย์น้ำยาฆ่าเชื้อ โรค KEEEN Germ Killer
- ล้างสิ่งสกปรกและคู่ออกด้วยเครื่องดูดฝุ่นคู่น้ำ
- ตรวจความสะอาดภายในถังเก็บน้ำดี
- ส่งมอบงาน
- เปิดน้ำประปาเข้าถัง และวัดค่ากรด-ด่างของน้ำ
- จัดเก็บเครื่องมือ-อุปกรณ์และตรวจความเรียบร้อย



1. บริเวณใต้ดิน ถังคอนกรีต 2.60*4.80*2.40 ม. (29.95คิว)

<p>ก่อนล้างทำความสะอาด</p> 	<p>หลังทำความสะอาด</p> 
<p>ก่อนล้างทำความสะอาด</p> 	<p>หลังทำความสะอาด</p> 
<p>ก่อนทำความสะอาด</p> 	<p>หลังทำความสะอาด</p> 



ฉีดน้ำยาทำความสะอาด



หลังทำความสะอาด



ฉีดน้ำยาทำความสะอาด



หลังทำความสะอาด



ฉีดน้ำยาทำความสะอาด



หลังทำความสะอาด





2. บริเวณคาดฟ้า ถังไฟเบอร์กลาส 10 คิว ถังที่1

<p>ก่อนล้างทำความสะอาด</p> 	<p>หลังทำความสะอาด</p> 
<p>ก่อนล้างทำความสะอาด</p> 	<p>หลังทำความสะอาด</p> 
<p>ก่อนทำความสะอาด</p> 	<p>หลังทำความสะอาด</p> 



ฉีดน้ำยาทำความสะอาด



หลังทำความสะอาด



ฉีดน้ำยาทำความสะอาด



หลังทำความสะอาด



ฉีดน้ำยาทำความสะอาด






หลังทำความสะอาด





3. บริเวณคาดฟ้า ถังไฟเบอร์กลาส 10 คิว ถังที่2

<p>ก่อนล้างทำความสะอาด</p> 	<p>หลังทำความสะอาด</p> 
<p>ก่อนล้างทำความสะอาด</p> 	<p>หลังทำความสะอาด</p> 
<p>ก่อนทำความสะอาด</p> 	<p>หลังทำความสะอาด</p> 

Tank Cleaner



ฉีดน้ำยาทำความสะอาด



หลังทำความสะอาด



ฉีดน้ำยาทำความสะอาด



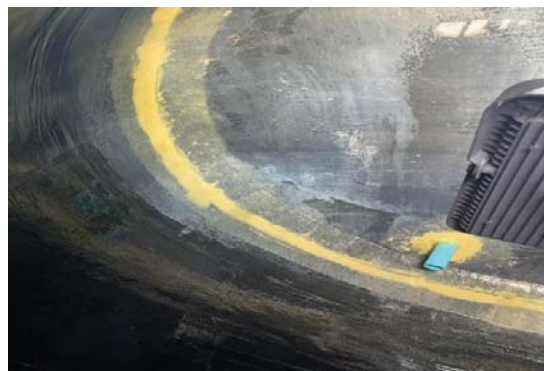
หลังทำความสะอาด



ฉีดน้ำยาทำความสะอาด



หลังทำความสะอาด



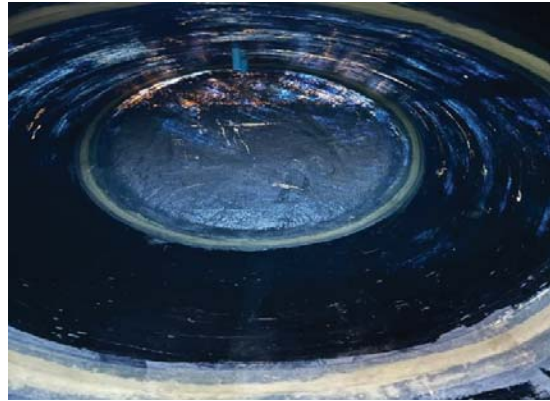


4. บริเวณดาดฟ้า ถังไฟเบอร์กลาส 10 คิว ถังที่3

ก่อนล้างทำความสะอาด



หลังทำความสะอาด



ก่อนล้างทำความสะอาด



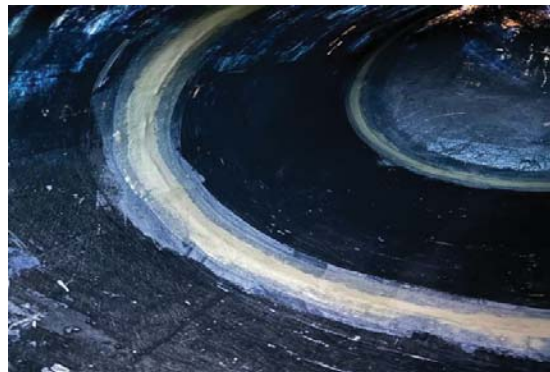
หลังทำความสะอาด



ก่อนทำความสะอาด



หลังทำความสะอาด





ฉีดน้ำยาทำความสะอาด



หลังทำความสะอาด



ฉีดน้ำยาทำความสะอาด



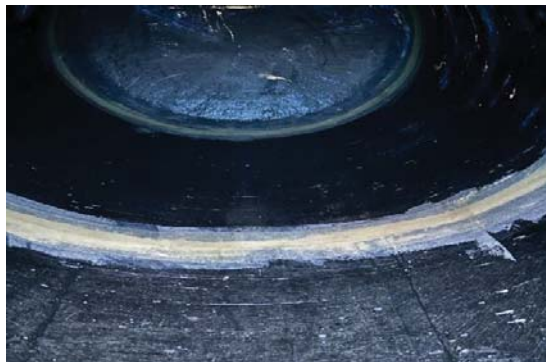
หลังทำความสะอาด



ฉีดน้ำยาทำความสะอาด



หลังทำความสะอาด



Tank Cleaner



ผลการตรวจวัดสภาพอากาศ



Tank Cleaner



ผลการวัดค่ากรด-ด่างหลังล้างบ่อน้ำดี

